

# Physik I (für Elektrotechniker)

Lehrveranstaltungsnummer: 17ws-01497  
 Lehrveranstaltungstyp: Vorlesung  
 Erfasste Fragebögen: 243



## Globalwerte

### Globalindikator

#### Konzept der Vorlesung

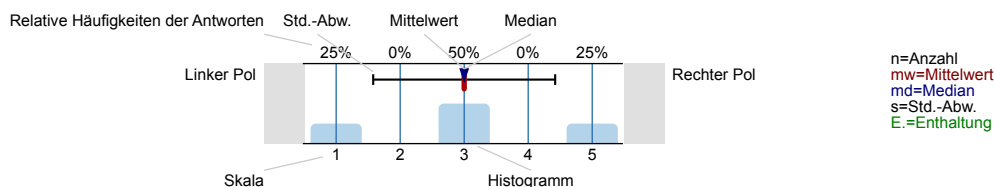
#### Vermittlung und Verhalten



## Auswertungsteil der geschlossenen Fragen

### Legende

#### Fragestext

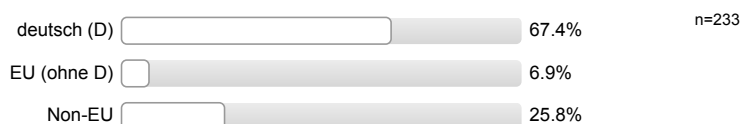


## Allgemein

### 1.1 Geschlecht



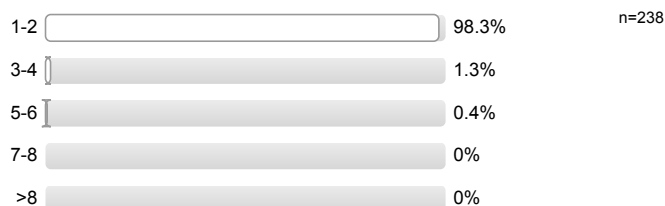
### 1.2 Nationalität



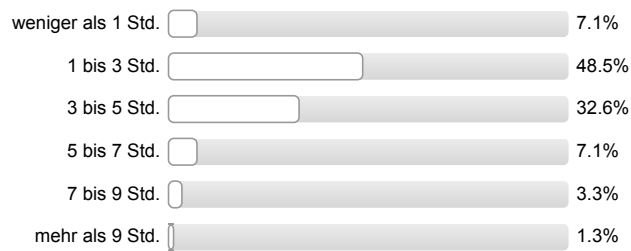
### 1.3 Derzeitiger Studiengang



### 1.4 Fachsemester

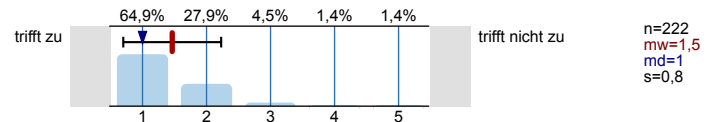


## 1.5 Wie viel Zeit verwenden Sie derzeit pro Woche für die Vor- und Nachbereitung dieser Veranstaltung?



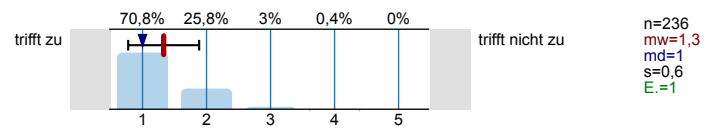
n=239

## 1.6 Die Veranstaltung interessiert mich.

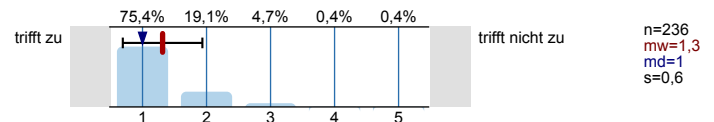


## Konzept der Vorlesung

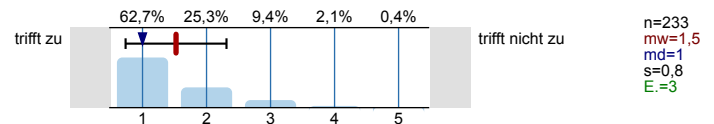
## 2.1 Die Lernziele der Vorlesung sind definiert.



## 2.2 Die Vorlesung hat eine klar erkennbare Struktur.



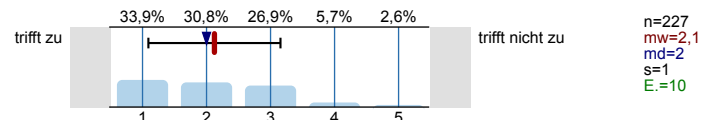
## 2.3 Die zur Verfügung gestellten Materialien sind hilfreich.



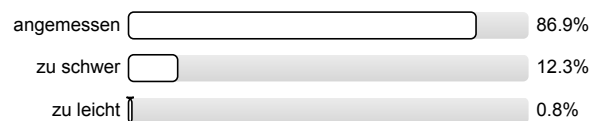
## 2.4 Die ausgewählten Beispiele sind hilfreich.



## 2.5 Es werden Zusammenfassungen an sinnvollen Stellen gemacht.

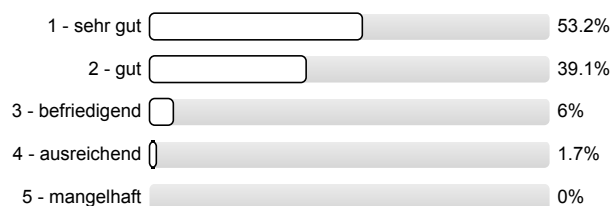


## 2.6 Der Schwierigkeitsgrad ist ...



n=236

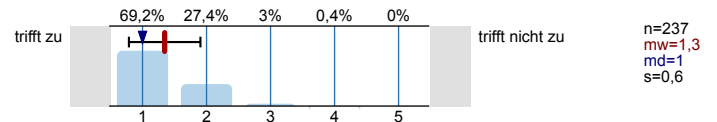
## 2.7 Ich bewerte das Konzept der Vorlesung mit ...

n=235  
mw=1,6  
s=0,7

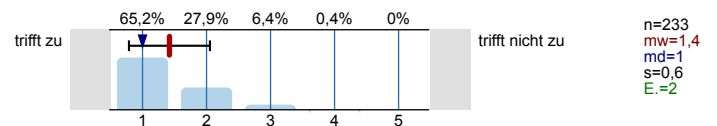
## Vermittlung und Verhalten

## Die Dozentin/der Dozent ...

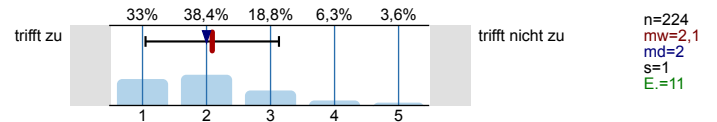
3.1 ... erklärt den Stoff verständlich.



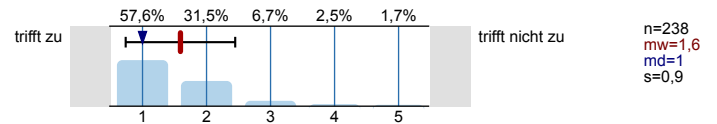
3.2. ... geht auf Verständnisfragen ein.



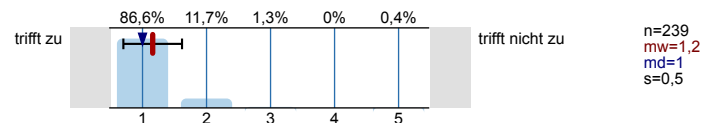
3.3 ... berücksichtigt unterschiedliche Kenntnisstände der Studierenden.



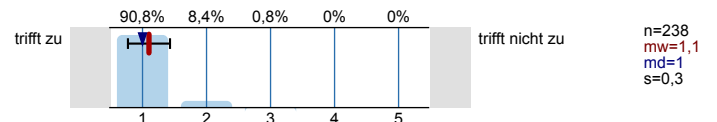
3.4 ... schafft es, mich für den Vorlesungsstoff zu begeistern.



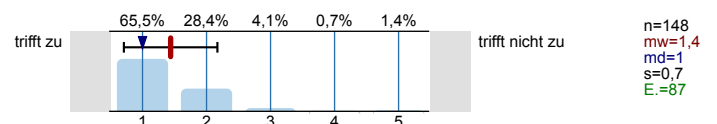
3.5 ... spricht angemessen laut und deutlich.



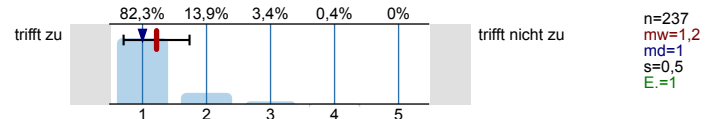
3.6 ... ist gut vorbereitet.



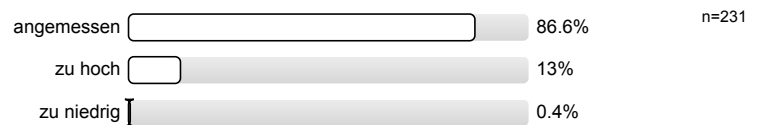
3.7 ... ist außerhalb der Vorlesung ansprechbar.



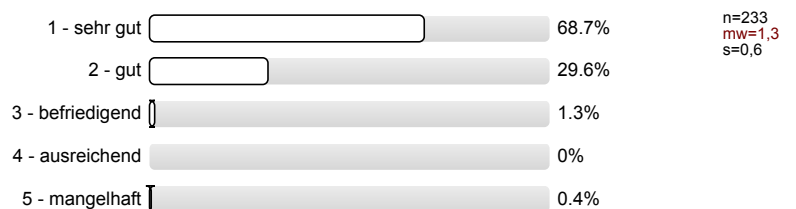
3.8 ... setzt Medien ein, die zum Verständnis beitragen.



3.9 Das Tempo ist ...

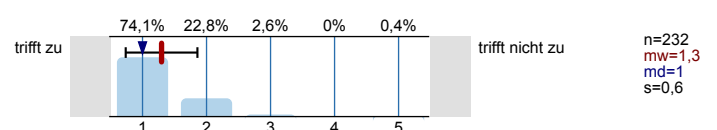


3.10 Ich gebe der Dozentin/dem Dozenten die Gesamtnote

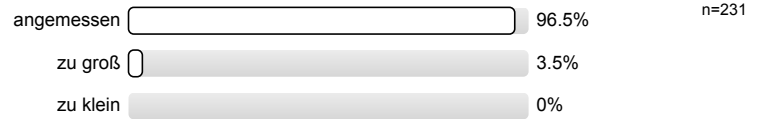


### Rahmenbedingungen

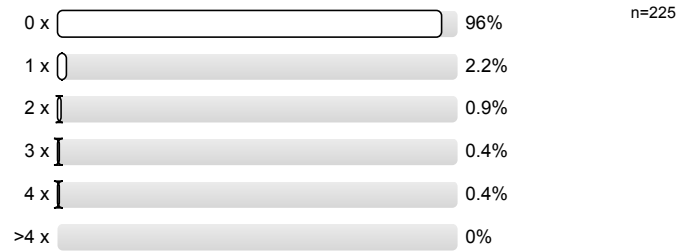
4.1 Der zeitliche Rahmen der Vorlesung wird eingehalten.



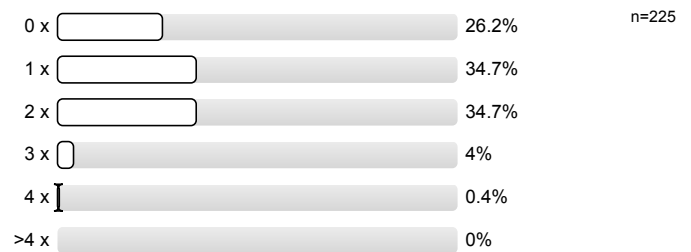
## 4.2 Die Anzahl der Sitzplätze ist ...



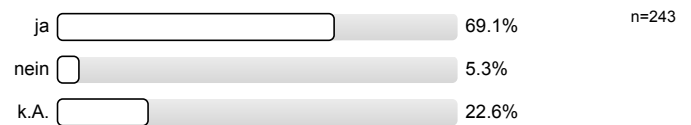
## 4.3 Wie oft hat die Vorlesung an regulären Terminen gar nicht stattgefunden? (Vorlesungsfreie Tage sind nicht gemeint!)



## 4.4 Wie häufig wurde die Vorlesung nicht von der angegebenen Person gehalten?



## 4.5 Falls sich die Dozentin/der Dozent vertreten lassen hat, war die Vertretung geeignet?



# Profillinie

Teilbereich:

Physik

Name der/des Lehrenden: Univ.Prof. Dr.rer.nat. Lutz Feld

Titel der Lehrveranstaltung: Physik I (für Elektrotechniker) (17ws-01497)  
(Name der Umfrage)

Verwendete Werte in der Profillinie: Mittelwert

## Allgemein

1.6 Die Veranstaltung interessiert mich.



n=222 mw=1,5 md=1,0 s=0,8

## Konzept der Vorlesung

2.1 Die Lernziele der Vorlesung sind definiert.



n=236 mw=1,3 md=1,0 s=0,6

2.2 Die Vorlesung hat eine klar erkennbare Struktur.



n=236 mw=1,3 md=1,0 s=0,6

2.3 Die zur Verfügung gestellten Materialien sind hilfreich.



n=233 mw=1,5 md=1,0 s=0,8

2.4 Die ausgewählten Beispiele sind hilfreich.



n=235 mw=1,5 md=1,0 s=0,7

2.5 Es werden Zusammenfassungen an sinnvollen Stellen gemacht.



n=227 mw=2,1 md=2,0 s=1,0

## Vermittlung und Verhalten

3.1 ... erklärt den Stoff verständlich.



n=237 mw=1,3 md=1,0 s=0,6

3.2. ... geht auf Verständnisfragen ein.



n=233 mw=1,4 md=1,0 s=0,6

3.3 ... berücksichtigt unterschiedliche Kenntnisstände der Studierenden.



n=224 mw=2,1 md=2,0 s=1,0

3.4 ... schafft es, mich für den Vorlesungsstoff zu begeistern.



n=238 mw=1,6 md=1,0 s=0,9

3.5 ... spricht angemessen laut und deutlich.



n=239 mw=1,2 md=1,0 s=0,5

3.6 ... ist gut vorbereitet.



n=238 mw=1,1 md=1,0 s=0,3

3.7 ... ist außerhalb der Vorlesung ansprechbar.



n=148 mw=1,4 md=1,0 s=0,7

3.8 ... setzt Medien ein, die zum Verständnis beitragen.



n=237 mw=1,2 md=1,0 s=0,5

## Rahmenbedingungen

4.1 Der zeitliche Rahmen der Vorlesung wird eingehalten.



n=232 mw=1,3 md=1,0 s=0,6