

Physik I (für Elektrotechniker)

Lehrveranstaltungsnummer: 12ws-01497

Lehrveranstaltungstyp: Vorlesung

Erfasste Fragebögen: 278



Globalwerte

Globalindikator

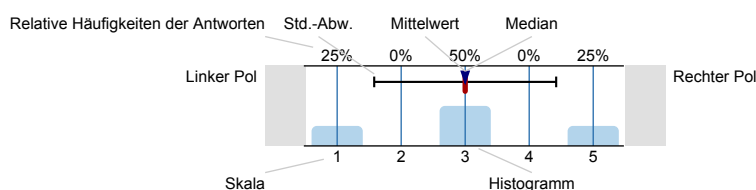
Vermittlung und Verhalten

mw=1.7
s=0.7mw=1.7
s=0.7

Auswertungsteil der geschlossenen Fragen

Legende

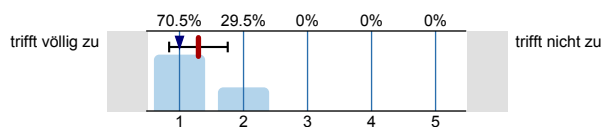
Fragetext

n=Anzahl
mw=Mittelwert
md=Median
s=Std.-Abw.
E.=Enthaltung

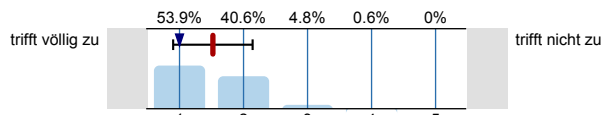
Vermittlung und Verhalten

Die Dozentin/der Dozent ...

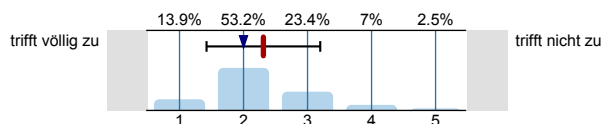
... kann den Stoff verständlich erklären.

n=176
mw=1.3
md=1
s=0.5
E.=60

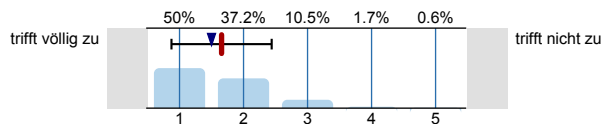
... geht sorgfältig auf Verständnisfragen ein.

n=165
mw=1.5
md=1
s=0.6
E.=68

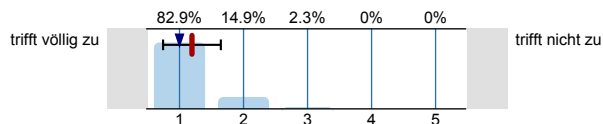
... berücksichtigt unterschiedliche Kenntnisstände der Studierenden.

n=158
mw=2.3
md=2
s=0.9
E.=79

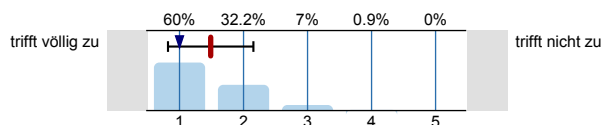
... schafft es, mich für den Vorlesungsstoff zu begeistern.

n=172
mw=1.7
md=1.5
s=0.8
E.=62

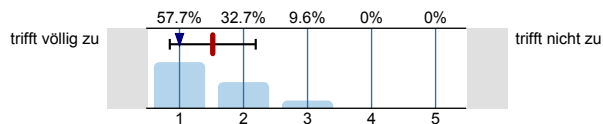
... spricht angemessen laut und deutlich.

n=175
mw=1.2
md=1
s=0.5
E.=60

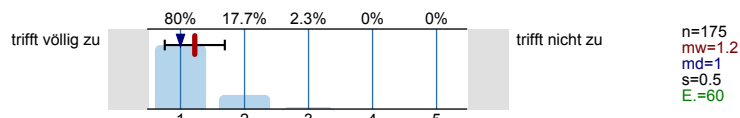
... ist offen für Verbesserungsvorschläge.

n=115
mw=1.5
md=1
s=0.7
E.=134

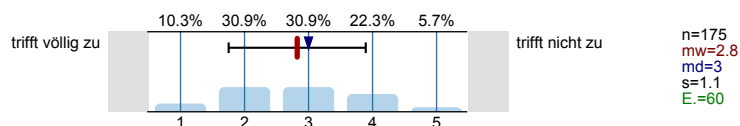
... lässt sich außerhalb der Vorlesung gut ansprechen, z.B. in Sprechstunden oder per Email.

n=52
mw=1.5
md=1
s=0.7
E.=204

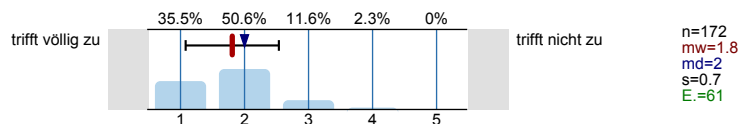
Der Einsatz von Hilfsmitteln wie Wandtafel, Overhead, Beamer und Demonstrationen ist gut.



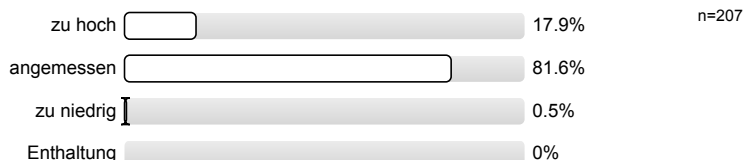
Schrift und Zeichnungen in der Vorlesung sind gut lesbar.



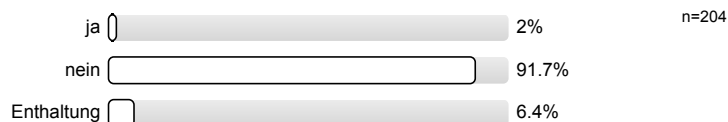
Tafelanschrieb / Folien sind übersichtlich.



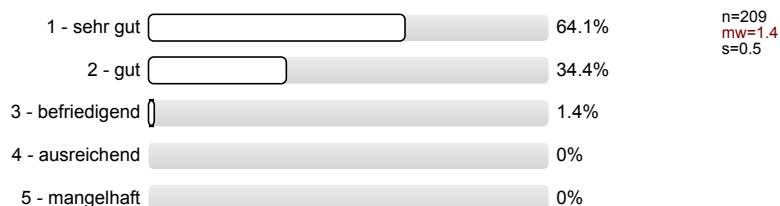
Das Tempo ist ...



Haben Sie den Eindruck, dass Sie in der Vorlesung benachteiligt werden?
(Bitte Kommentar unter 5.1)



Ich gebe der Dozentin/dem Dozenten die Gesamtnote.



Rahmenbedingungen

Die Vorlesung beginnt in der Regel pünktlich.



Die Vorlesung endet in der Regel pünktlich.



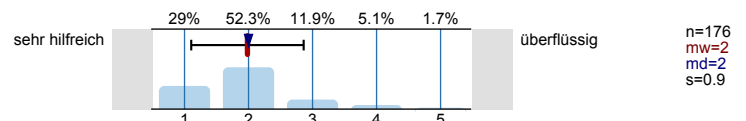
Besondere Anregungen / Kritik / Wünsche:

Für Fragen und Anregungen rund um diese Studierendenbefragung lehre@rwth-aachen.de

Vielen Dank für Ihre Teilnahme an der Befragung!

Zusatzfragen zu eTest und Experimenten

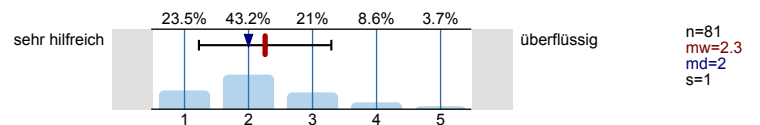
Falls Sie den eTest-Bereich im L2P mindestens einmal verwendet haben: Fanden Sie dieses Angebot hilfreich?



Haben Sie die Web-Seiten der Sammlung verwendet, um sich über die gezeigten Experimente zu informieren?



Falls Sie die Web-Seiten der Sammlung verwendet haben: Fanden Sie dieses Angebot hilfreich?



Profillinie

Teilbereich:	Physik
Name der/des	Univ.Prof. Dr.rer.nat. Lutz Feld
Titel der Lehrveranstaltung: (Name der Umfrage)	Physik I (für Elektrotechniker) (12ws-01497) (Vorlesung)

Vermittlung und Verhalten

... kann den Stoff verständlich erklären.

trifft völlig zu

trifft nicht zu

n=176
mw=1.3

... geht sorgfältig auf Verständnisfragen ein.

trifft völlig zu

trifft nicht zu

n=165
mw=1.5

... berücksichtigt unterschiedliche Kenntnisstände der Studierenden.

trifft völlig zu

trifft nicht zu

n=158
mw=2.3

... schafft es, mich für den Vorlesungsstoff zu begeistern.

trifft völlig zu

trifft nicht zu

n=172
mw=1.7

... spricht angemessen laut und deutlich.

trifft völlig zu

trifft nicht zu

n=175
mw=1.2

... ist offen für Verbesserungsvorschläge.

trifft völlig zu

trifft nicht zu

n=115
mw=1.5

... lässt sich außerhalb der Vorlesung gut ansprechen, z.B. in Sprechstunden oder per Email.

trifft völlig zu

trifft nicht zu

n=52
mw=1.5

Der Einsatz von Hilfsmitteln wie Wandtafel, Overhead, Beamer und Demonstrationen ist gut.

trifft völlig zu

trifft nicht zu

n=175
mw=1.2

Schrift und Zeichnungen in der Vorlesung sind gut lesbar.

trifft völlig zu

trifft nicht zu

n=175
mw=2.8

Tafelanschrieb / Folien sind übersichtlich.

trifft völlig zu

trifft nicht zu

n=172
mw=1.8

Zusatzfragen zu eTest und Experimenten

Falls Sie den eTest-Bereich im L2P mindestens einmal verwendet haben: Fanden Sie dieses Angebot hilfreich?

sehr hilfreich

überflüssig

n=176
mw=2

Falls Sie die Web-Seiten der Sammlung verwendet haben: sehr hilfreich
Fanden Sie dieses Angebot hilfreich?

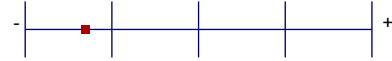
überflüssig

n=81
mw=2.3

Profillinie

Teilbereich: Physik
Name der/des Lehrenden: Univ.Prof. Dr.rer.nat. Lutz Feld
Titel der Lehrveranstaltung: Physik I (für Elektrotechniker) (12ws-01497)
(Name der Umfrage)

Vermittlung und Verhalten



mw=1.7