

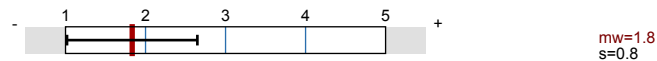
# Experimentalphysik III (Vorlesung)

Lehrveranstaltungsnummer: 10ws-05112  
 Lehrveranstaltungstyp: Vorlesung (dt./engl.)  
 Erfasste Fragebögen: 124



## Globalwerte

Globalindikator



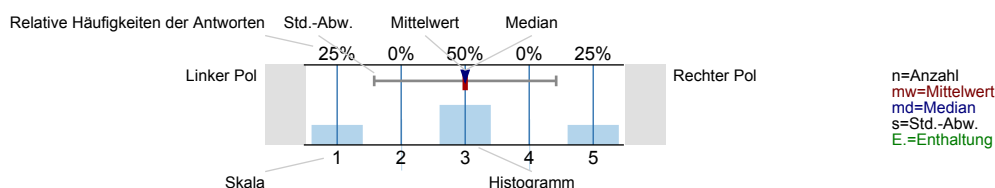
Konzept der Vorlesung / Lecture Concept



## Auswertungsteil der geschlossenen Fragen

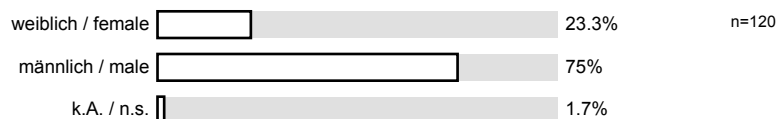
Legende

Fragestext

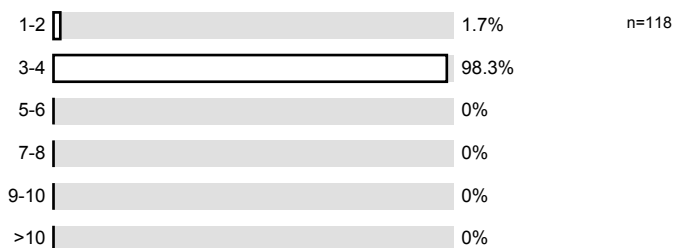


## Angaben zur Person / Personal Details

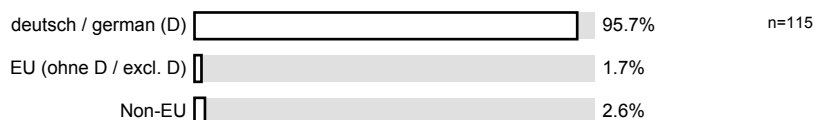
Geschlecht / Gender



Fachsemester / Semester

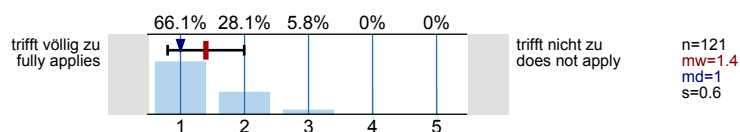


Nationalität / Nationality

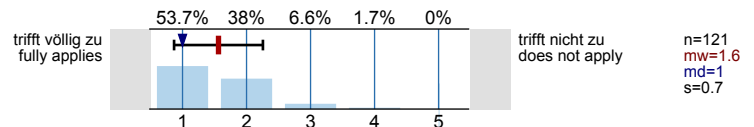


## Konzept der Vorlesung / Lecture Concept

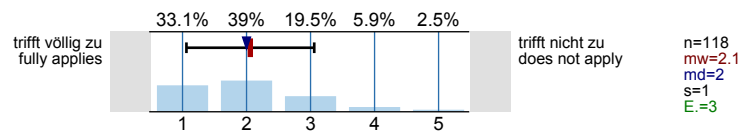
Mir ist klar, wozu die Vorlesung gut ist.  
 I realise what the lecture is good for.



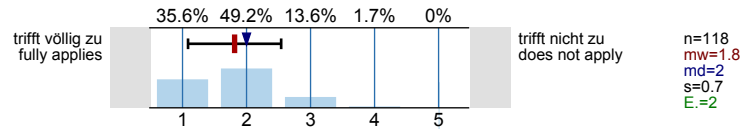
Die Vorlesung hat eine klar erkennbare Struktur.  
The lecture is clearly structured.



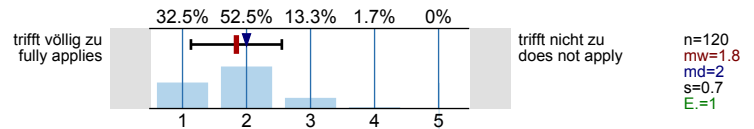
Die Vorlesung kann mit den zur Verfügung gestellten Materialien (Skript, Lehrbuch, Handouts ...) gut nachbereitet werden.  
The lecture can be followed-up well with the material (script, textbook, handouts, ...) available.



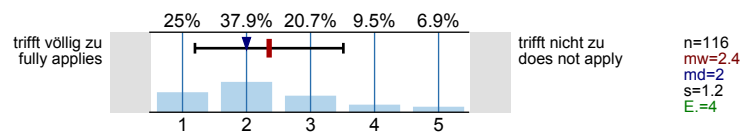
Ich habe das nötige Vorwissen für diese Vorlesung.  
I have prior knowledge for this lecture.



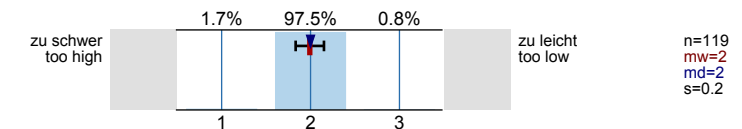
Die ausgewählten Beispiele helfen mir, die Inhalte der Vorlesung zu verstehen.  
The examples chosen facilitate understanding the lecture's contents.



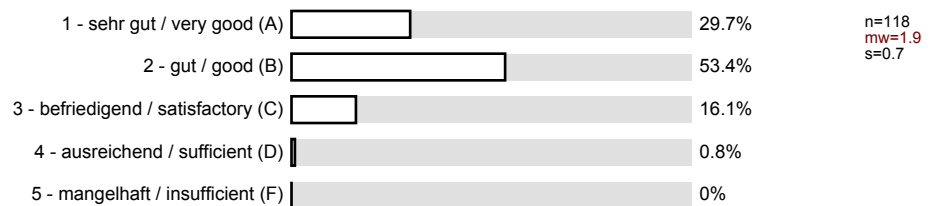
Es werden Zusammenfassungen an sinnvollen Stellen gemacht.  
The lecturer sums up the contents in appropriate intervals.



Der Schwierigkeitsgrad ist ...  
The level of difficulty is ...



Ich gebe der Vorlesung die Gesamtnote:  
I would grade the lecture with:

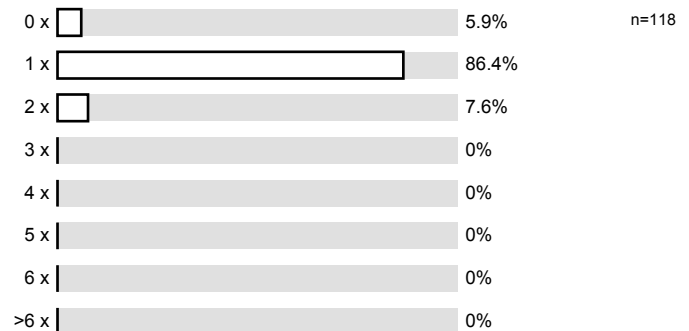


## Vermittlung und Verhalten / Communication and Behaviour

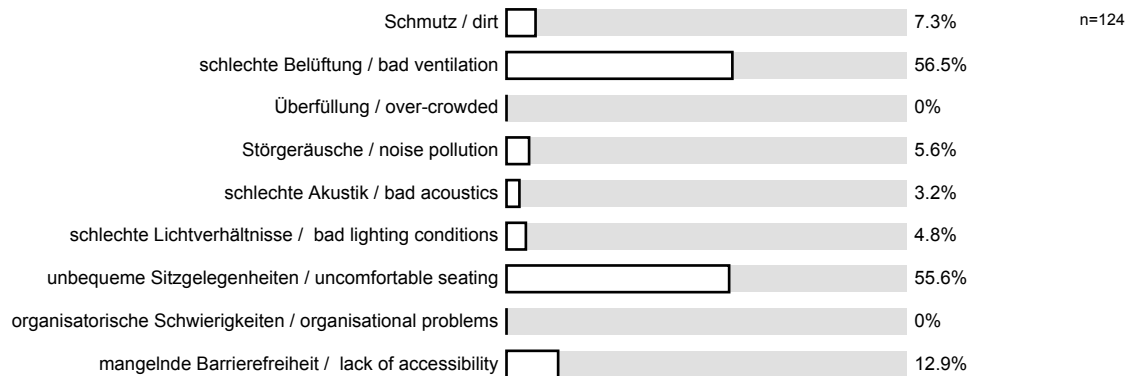
Die Dozentin/der Dozent ... / The lecturer ...

## Rahmenbedingungen / General Conditions

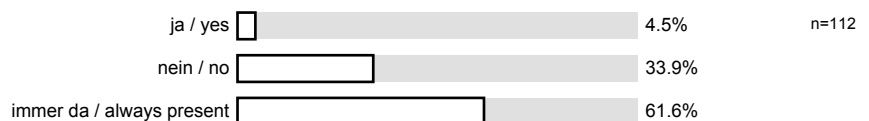
Wie oft hat die Vorlesung an regulären Terminen gar nicht stattgefunden?  
(Feiertage sind nicht gemeint!)  
How many times has the lecture been cancelled on regular dates? (not holidays!)



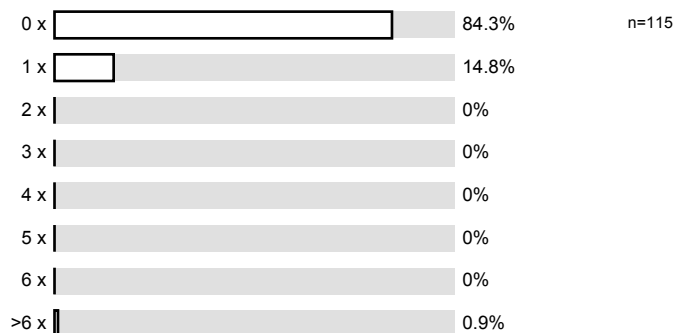
Gibt es äußere Bedingungen, die Sie während oder in Bezug auf die Vorlesung beeinträchtigen?  
(Mehrfachnennungen möglich; Erläuterungen ggf. unter 5.1 eintragen)  
Are there any external conditions which impair you during or regarding the lecture  
(you may check several boxes and use 5.1 for more comments)?



Hat sich die Dozentin/der Dozent geeignet vertreten lassen?  
The lecturer has been substituted properly?



Wie häufig wurde die Veranstaltung nicht von der angegebenen Dozentin/dem angegebenen Dozenten gehalten?  
How many times did the lecturer cancel the class?



#### Besondere Anregungen / Kritik / Wünsche: / Special Suggestions, Critique, Wishes:

Zum Ende der Befragung möchten wir Sie noch darauf hinweisen, dass es eine Informationsseite zu Studienbeiträgen ([www.rwth-aachen.de/studienbeitraege](http://www.rwth-aachen.de/studienbeitraege)) an der RWTH Aachen gibt.  
At the end of the survey, we would like to point out that there is a website on tuition fees at RWTH Aachen University at [www.rwth-aachen.de/studienbeitraege](http://www.rwth-aachen.de/studienbeitraege).

Haben Sie diese bereits besucht?  
Have you visited this site yet?



Für Fragen und Anregungen rund um diese Studierendenbefragung [lehre@rwth-aachen.de](mailto:lehre@rwth-aachen.de).  
For further questions and proposals about the student course evaluation [lehre@rwth-aachen.de](mailto:lehre@rwth-aachen.de).

Vielen Dank für Ihre Teilnahme an der Befragung!  
Thank you very much for participating in the survey!

# Profillinie

Teilbereich:	Physik
Name der/des	Univ.Prof. Dr.rer.nat. Lutz Feld
Titel der Lehrveranstaltung: (Name der Umfrage)	Experimentalphysik III (Vorlesung) (Vorlesung (dt./engl.))

## Konzept der Vorlesung / Lecture Concept

Mir ist klar, wozu die Vorlesung gut ist.  
I realise what the lecture is good for.

trifft völlig  
zu  
fully applies

trifft nicht  
zu  
does not

n=121  
mw=1.4

Die Vorlesung hat eine klar erkennbare Struktur.  
The lecture is clearly structured.

trifft völlig  
zu  
fully applies

trifft nicht  
zu  
does not

n=121  
mw=1.6

Die Vorlesung kann mit den zur Verfügung gestellten  
Materialien (Skript, Lehrbuch, Handouts ...) gut  
nachbereitet werden.

trifft völlig  
zu  
fully applies

trifft nicht  
zu  
does not

n=118  
mw=2.1

Ich habe das nötige Vorwissen für diese Vorlesung.  
I have prior knowledge for this lecture.

trifft völlig  
zu  
fully applies

trifft nicht  
zu  
does not

n=118  
mw=1.8

Die ausgewählten Beispiele helfen mir, die Inhalte der  
Vorlesung zu verstehen.  
The examples chosen facilitate understanding the

trifft völlig  
zu  
fully applies

trifft nicht  
zu  
does not

n=120  
mw=1.8

Es werden Zusammenfassungen an sinnvollen Stellen  
gemacht.  
The lecturer sums up the contents in appropriate intervals.

trifft völlig  
zu  
fully applies

trifft nicht  
zu  
does not

n=116  
mw=2.4

Der Schwierigkeitsgrad ist ...  
The level of difficulty is ...

zu schwer  
too high

zu leicht  
too low

n=119  
mw=2