

Univ.Prof. Dr.rer.nat.Lutz Feld

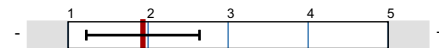
Physik I (für Elektrotechniker) (1062782)
Erfasste Fragebögen = 272

Globalwerte

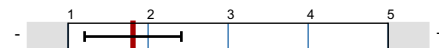
Globalindikator

mw=1.9
s=0.8

Konzept der Vorlesung

mw=1.9
s=0.8

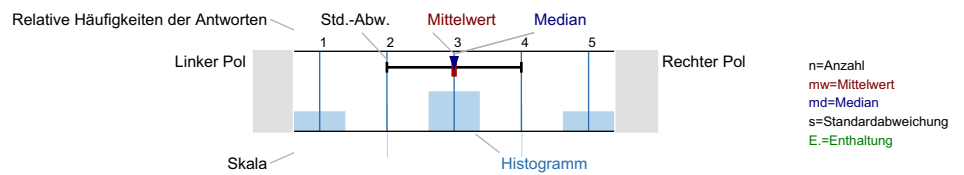
Vermittlung und Verhalten

mw=1.8
s=0.7

Auswertungsteil der geschlossenen Fragen

Legende

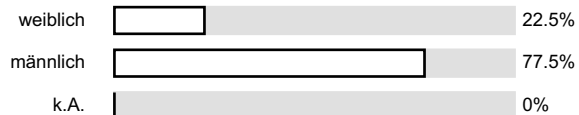
Fragetext



Angaben zur Person

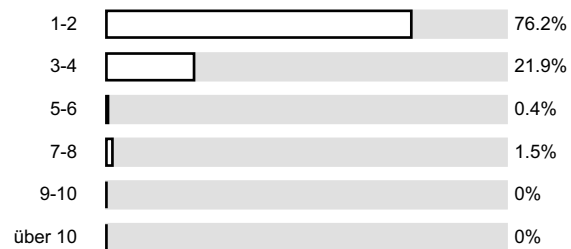
Geschlecht

n=262



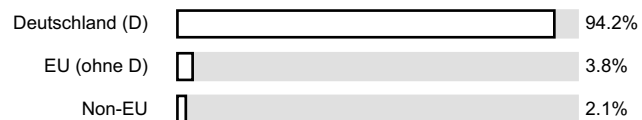
Fachsemester

n=260



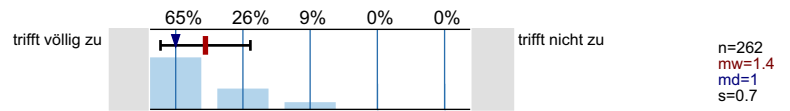
Nationalität

n=240

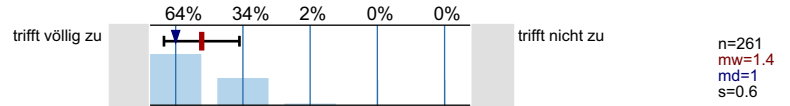


Konzept der Vorlesung

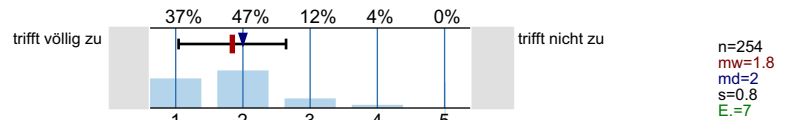
Mir ist klar, wozu die Vorlesung gut ist.



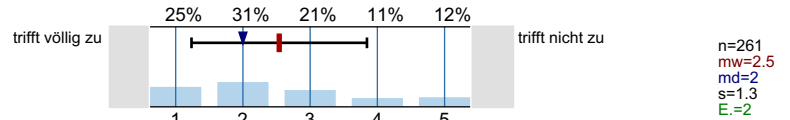
Die Vorlesung hat eine klar erkennbare Struktur.



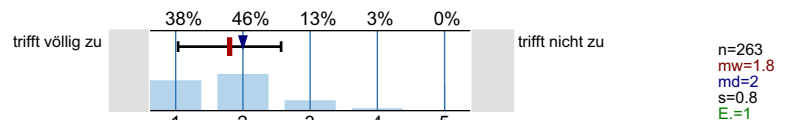
Die Vorlesung kann mit den zur Verfügung gestellten Materialien (Skript, Lehrbuch, Handouts ...) gut nachbereitet werden.



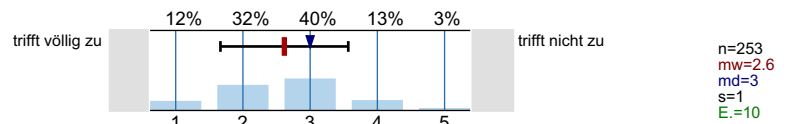
Ich habe das nötige Vorwissen für diese Vorlesung.



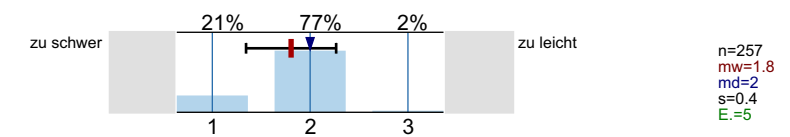
Die ausgewählten Beispiele helfen mir, die Inhalte der Vorlesung zu verstehen.



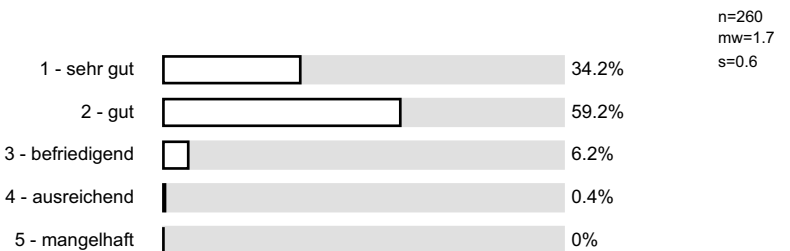
Es werden Zusammenfassungen an sinnvollen Stellen gemacht.



Der Schwierigkeitsgrad ist ...

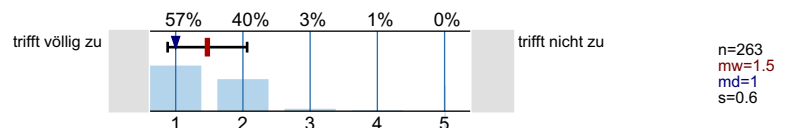


Ich gebe der Vorlesung die Gesamtnote.

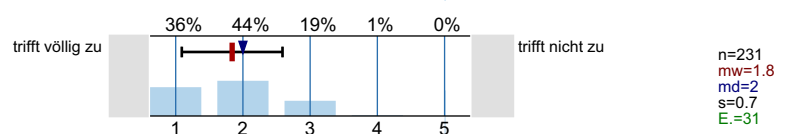


Vermittlung und Verhalten

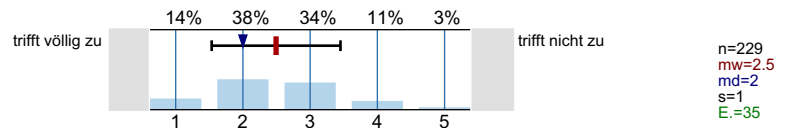
... kann den Stoff verständlich erklären.



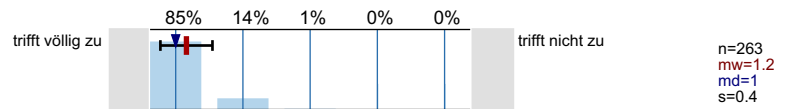
... geht sorgfältig auf Verständnisfragen ein.



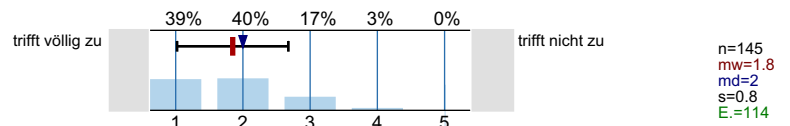
... berücksichtigt unterschiedliche Kenntnisstände der Studierenden.



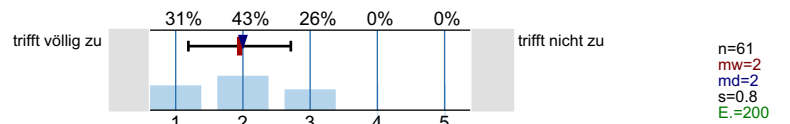
... spricht angemessen laut und deutlich.



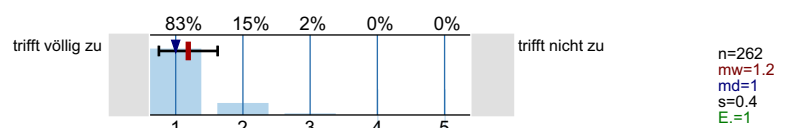
... ist offen für Verbesserungsvorschläge.



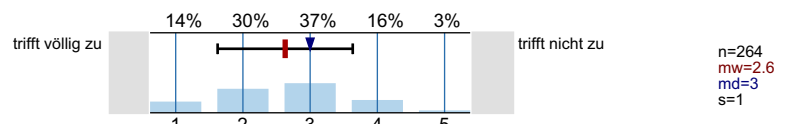
... lässt sich außerhalb der Vorlesung gut ansprechen, z.B. in Sprechstunden oder per Email.



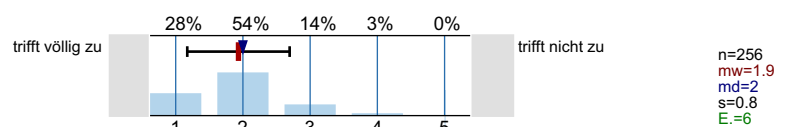
Der Einsatz von Hilfsmitteln wie Wandtafel, Overhead, Beamer und Demonstrationen ist gut.



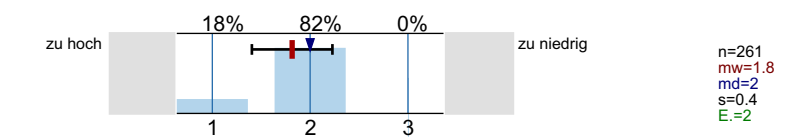
Schrift und Zeichnungen in der Vorlesung sind gut lesbar.



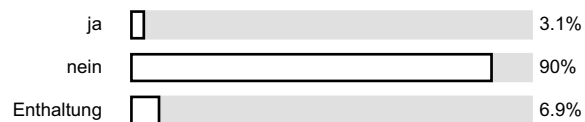
Tafelanschrieb / Folien sind übersichtlich.



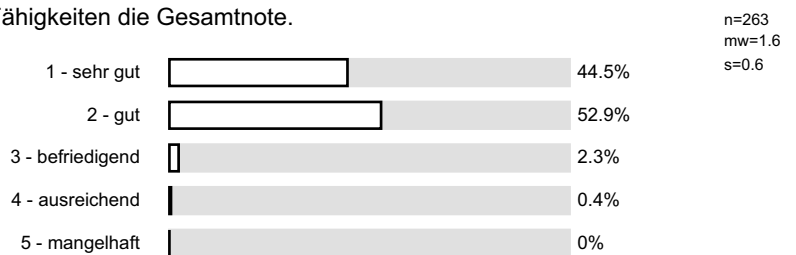
Das Tempo ist ...



Haben Sie den Eindruck, dass Sie in der Vorlesung benachteiligt werden? (Bitte Kommentar unter 5.1)



Ich gebe der Dozentin/dem Dozenten für die didaktischen Fähigkeiten die Gesamtnote.



Rahmenbedingungen

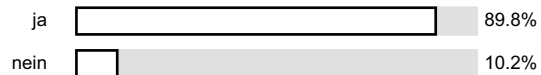
Die Vorlesung beginnt in der Regel pünktlich.

n=262



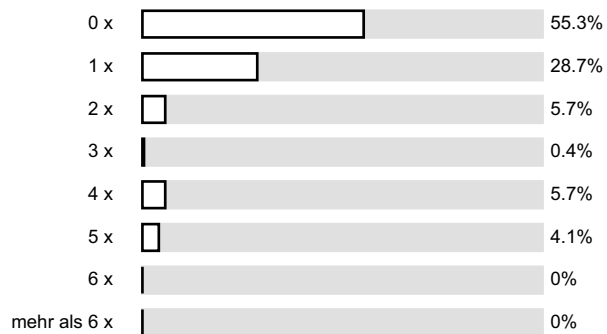
Die Vorlesung endet in der Regel pünktlich.

n=256



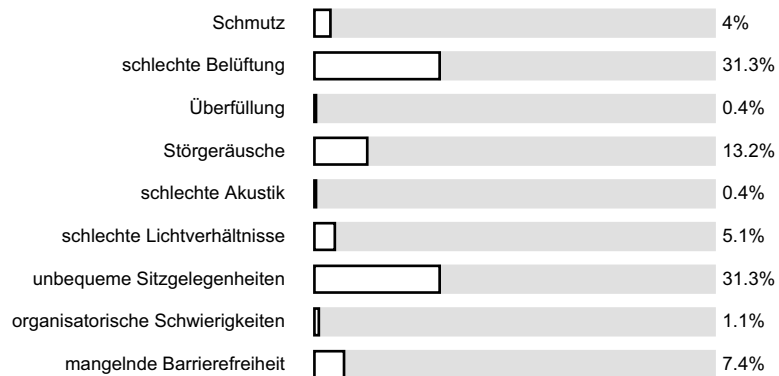
Wie oft hat die Vorlesung an regulären Terminen gar nicht stattgefunden? (Feiertage sind nicht gemeint!)

n=244



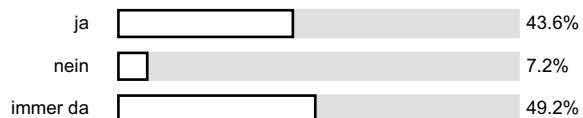
Gibt es äußere Bedingungen, die Sie während oder in Bezug auf die Vorlesung beeinträchtigen? (Mehrfachnennungen möglich; Sonstiges bitte unter 5.1 eintragen)

n=272



Hat sich die Dozentin/der Dozent geeignet vertreten lassen?

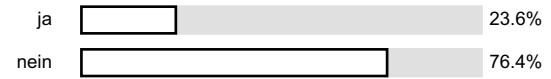
n=250



Besondere Anregungen / Kritik / Wünsche:

Haben Sie diese bereits besucht?

n=250



Profillinie

Teilbereich: Physik

Name der/des Lehrenden: Univ.Prof. Dr.rer.nat. Lutz Feld

Titel der Lehrveranstaltung: Physik I (für Elektrotechniker)

(Name der Umfrage)

Mir ist klar, wozu die Vorlesung gut ist.	trifft völlig zu						trifft nicht zu	mw=1.4
Die Vorlesung hat eine klar erkennbare Struktur.	trifft völlig zu						trifft nicht zu	mw=1.4
Die Vorlesung kann mit den zur Verfügung gestellten Materialien (Skript, Lehrbuch, Handouts ...) gut nachbereitet werden.	trifft völlig zu						trifft nicht zu	mw=1.8
Ich habe das nötige Vorwissen für diese Vorlesung.	trifft völlig zu						trifft nicht zu	mw=2.5
Die ausgewählten Beispiele helfen mir, die Inhalte der Vorlesung zu verstehen.	trifft völlig zu						trifft nicht zu	mw=1.8
Es werden Zusammenfassungen an sinnvollen Stellen gemacht.	trifft völlig zu						trifft nicht zu	mw=2.6
Der Schwierigkeitsgrad ist ...	zu schwer						zu leicht	mw=1.8
... kann den Stoff verständlich erklären.	trifft völlig zu						trifft nicht zu	mw=1.5
... geht sorgfältig auf Verständnisfragen ein.	trifft völlig zu						trifft nicht zu	mw=1.8
... berücksichtigt unterschiedliche Kenntnisstände der Studierenden.	trifft völlig zu						trifft nicht zu	mw=2.5
... spricht angemessen laut und deutlich.	trifft völlig zu						trifft nicht zu	mw=1.2
... ist offen für Verbesserungsvorschläge.	trifft völlig zu						trifft nicht zu	mw=1.8
... lässt sich außerhalb der Vorlesung gut ansprechen, z.B. in Sprechstunden oder per Email.	trifft völlig zu						trifft nicht zu	mw=2
Der Einsatz von Hilfsmitteln wie Wandtafel, Overhead, Beamer und Demonstrationen ist gut.	trifft völlig zu						trifft nicht zu	mw=1.2
Schrift und Zeichnungen in der Vorlesung sind gut lesbar.	trifft völlig zu						trifft nicht zu	mw=2.6
Tafelanschrieb / Folien sind übersichtlich.	trifft völlig zu						trifft nicht zu	mw=1.9
Das Tempo ist ...	zu hoch						zu niedrig	mw=1.8