

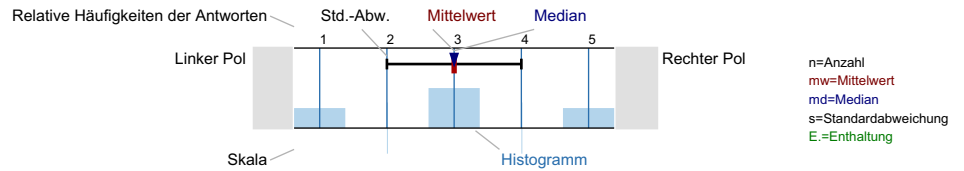
Univ.Prof. Dr.rer.nat.Lutz Feld

Physik II (für Elektrotechniker) (1052381)
Erfasste Fragebögen = 270

Auswertungsteil der geschlossenen Fragen

Legende

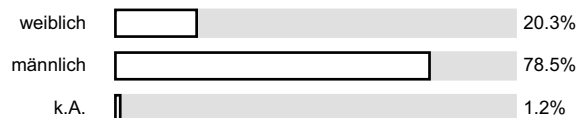
Fragetext



Angaben zur Person

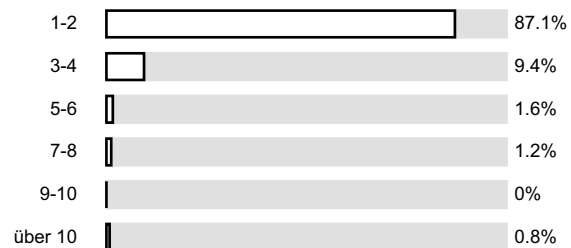
Geschlecht

n=256



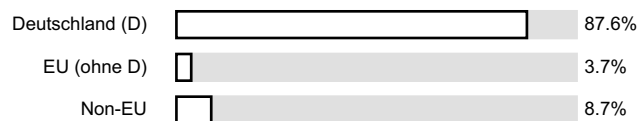
Fachsemester

n=256



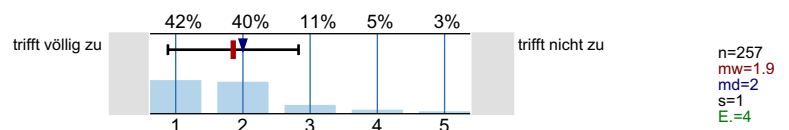
Nationalität

n=241

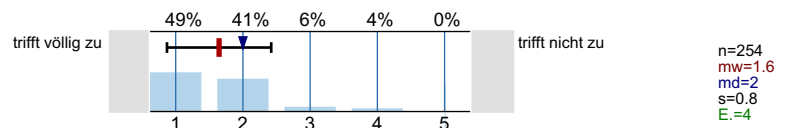


Konzept der Lehrveranstaltung

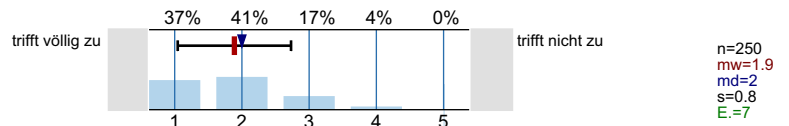
Mir ist klar, wozu die Vorlesung gut ist.



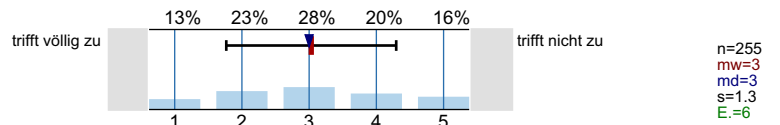
Die Vorlesung hat eine klar erkennbare Struktur.



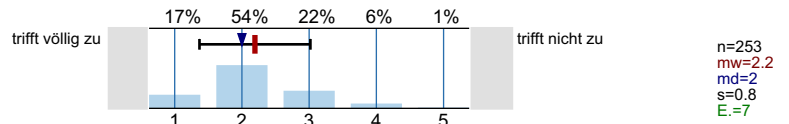
Die Vorlesung kann mit den zur Verfügung gestellten Materialien (Skript, Lehrbuch, Handouts ...) gut nachbereitet werden.



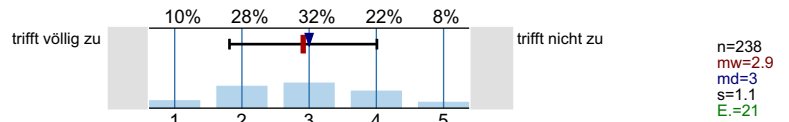
Ich habe das nötige Vorwissen für diese Vorlesung.



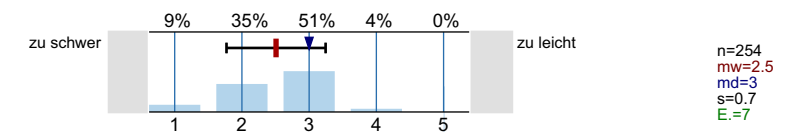
Die ausgewählten Beispiele helfen mir, die Inhalte der Vorlesung zu verstehen.



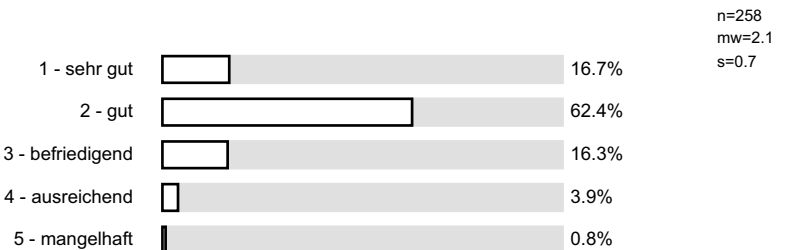
Es werden Zusammenfassungen an sinnvollen Stellen gemacht.



Der Schwierigkeitsgrad ist ...

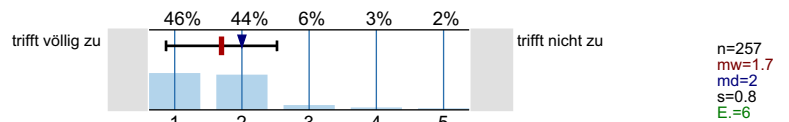


Ich gebe der Vorlesung die Gesamtnote.

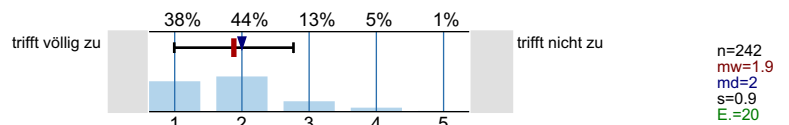


Vermittlung und Verhalten

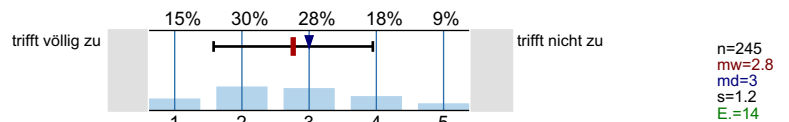
... kann den Stoff verständlich erklären.



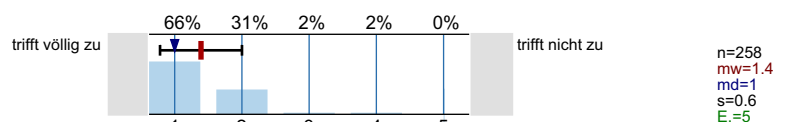
... geht sorgfältig auf Verständnisfragen ein.



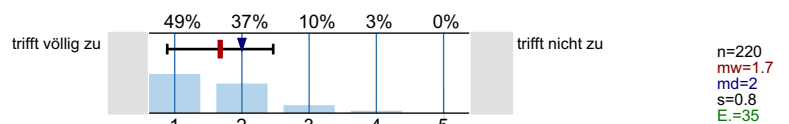
... berücksichtigt unterschiedliche Kenntnisstände der Studierenden.



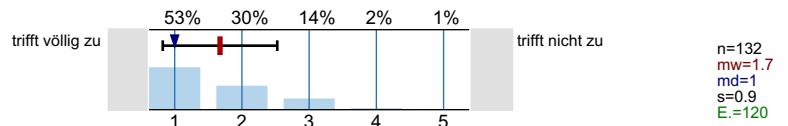
... spricht angemessen laut und deutlich.



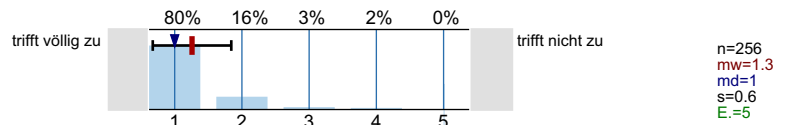
... ist offen für Verbesserungsvorschläge.



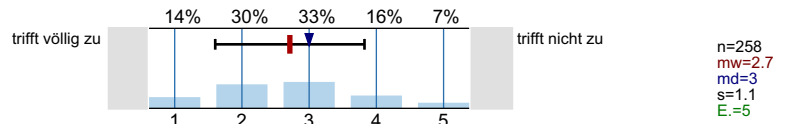
... lässt sich außerhalb der Vorlesung gut ansprechen, z.B. in Sprechstunden oder per Email.



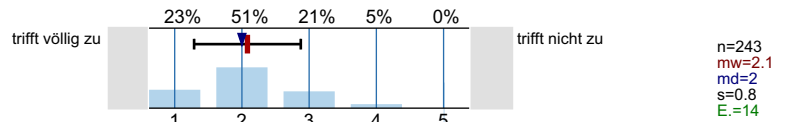
Der Einsatz von Hilfsmitteln wie Wandtafel, Overhead, Beamer und Demonstrationen ist gut.



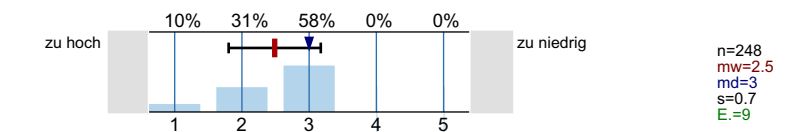
Schrift und Zeichnungen in der Vorlesung sind gut lesbar.



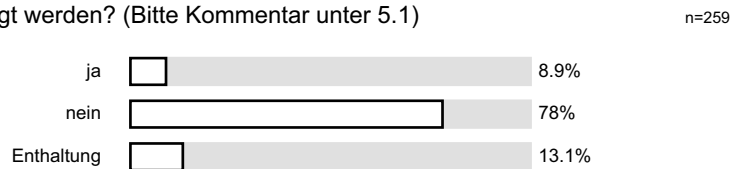
Tafelanschrieb / Folien sind übersichtlich.



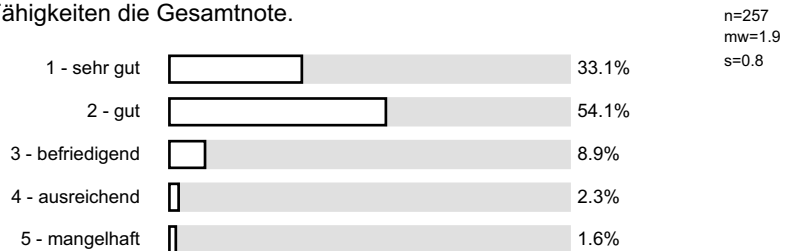
Das Tempo ist ...



Haben Sie den Eindruck, dass Sie in der Vorlesung benachteiligt werden? (Bitte Kommentar unter 5.1)

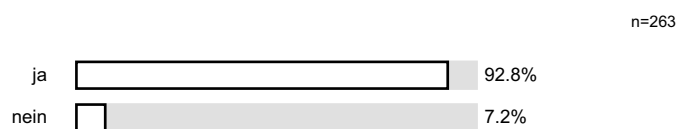


Ich gebe der Dozentin/dem Dozenten für die didaktischen Fähigkeiten die Gesamtnote.

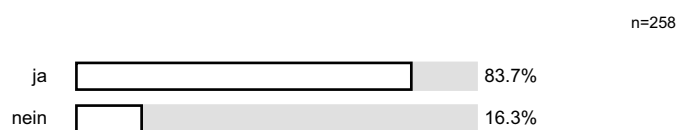


Rahmenbedingungen

Die Vorlesung beginnt in der Regel pünktlich

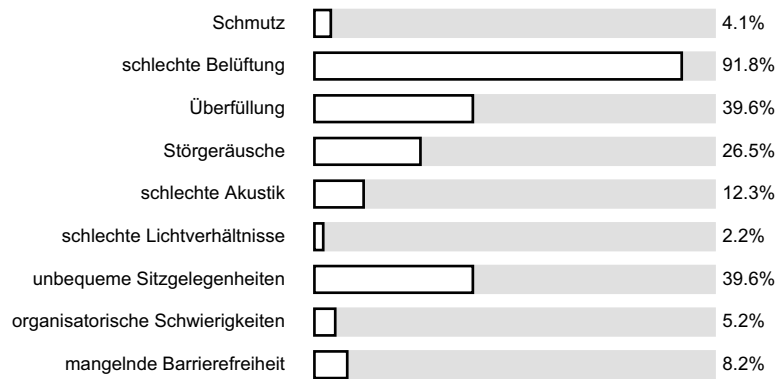


Die Vorlesung endet in der Regel pünktlich



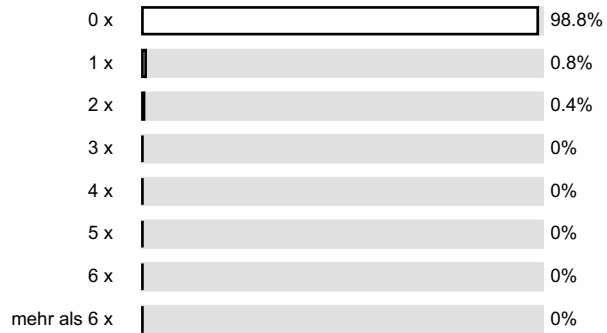
Gibt es äußere Bedingungen, die Sie während oder in Bezug auf die Vorlesung beeinträchtigen? (Mehrfachnennungen möglich; Sonstiges bitte unter 5.1 eintragen):

n=270



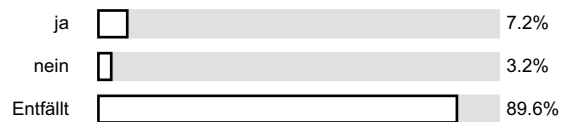
Wie oft hat die Dozentin/der Dozent bisher die Vorlesung ausfallen lassen? (Feiertage sind nicht gemeint!)

n=258



Hat sich die Dozentin/der Dozent geeignet vertreten lassen?

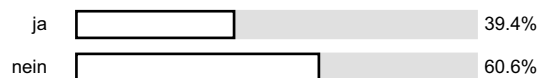
n=250



Besondere Anregungen / Kritik / Wünsche:

Haben Sie diese bereits besucht?

n=246



Profillinie

Teilbereich: Physik

Name der/des Lehrenden: Univ.Prof. Dr.rer.nat. Lutz Feld

Titel der Lehrveranstaltung: Physik II (für Elektrotechniker)
(Name der Umfrage)

Mir ist klar, wozu die Vorlesung gut ist.	trifft völlig zu					trifft nicht zu	mw=1.9
Die Vorlesung hat eine klar erkennbare Struktur.	trifft völlig zu					trifft nicht zu	mw=1.6
Die Vorlesung kann mit den zur Verfügung gestellten Materialien (Skript, Lehrbuch, Handouts ...) gut nachbereitet werden.	trifft völlig zu					trifft nicht zu	mw=1.9
Ich habe das nötige Vorwissen für diese Vorlesung.	trifft völlig zu					trifft nicht zu	mw=3
Die ausgewählten Beispiele helfen mir, die Inhalte der Vorlesung zu verstehen.	trifft völlig zu					trifft nicht zu	mw=2.2
Es werden Zusammenfassungen an sinnvollen Stellen gemacht.	trifft völlig zu					trifft nicht zu	mw=2.9
Der Schwierigkeitsgrad ist ...	zu schwer					zu leicht	mw=2.5
... kann den Stoff verständlich erklären.	trifft völlig zu					trifft nicht zu	mw=1.7
... geht sorgfältig auf Verständnisfragen ein.	trifft völlig zu					trifft nicht zu	mw=1.9
... berücksichtigt unterschiedliche Kenntnisstände der Studierenden.	trifft völlig zu					trifft nicht zu	mw=2.8
... spricht angemessen laut und deutlich.	trifft völlig zu					trifft nicht zu	mw=1.4
... ist offen für Verbesserungsvorschläge.	trifft völlig zu					trifft nicht zu	mw=1.7
... lässt sich außerhalb der Vorlesung gut ansprechen, z.B. in Sprechstunden oder per Email.	trifft völlig zu					trifft nicht zu	mw=1.7
Der Einsatz von Hilfsmitteln wie Wandtafel, Overhead, Beamer und Demonstrationen ist gut.	trifft völlig zu					trifft nicht zu	mw=1.3
Schrift und Zeichnungen in der Vorlesung sind gut lesbar.	trifft völlig zu					trifft nicht zu	mw=2.7
Tafelanschrieb / Folien sind übersichtlich.	trifft völlig zu					trifft nicht zu	mw=2.1
Das Tempo ist ...	zu hoch					zu niedrig	mw=2.5