

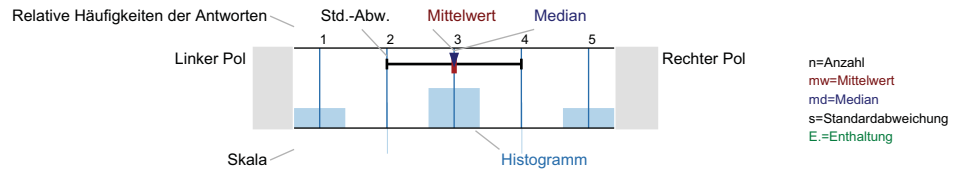
Univ.-Prof. Dr.rer.nat.Lutz Feld

Physik IV (fuer Physiker/innen) (1046371)
Erfasste Fragebögen = 83

Auswertungsteil der geschlossenen Fragen

Legende

Fragetext



Angaben zur Person (SS 2007)

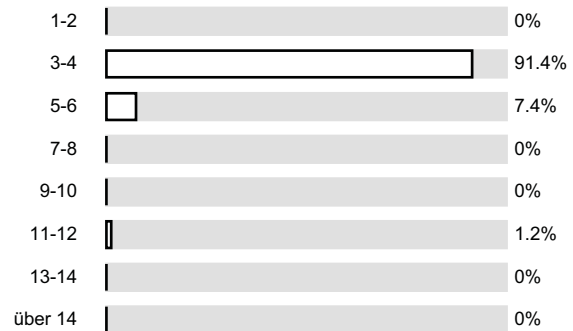
1. Geschlecht

n=83



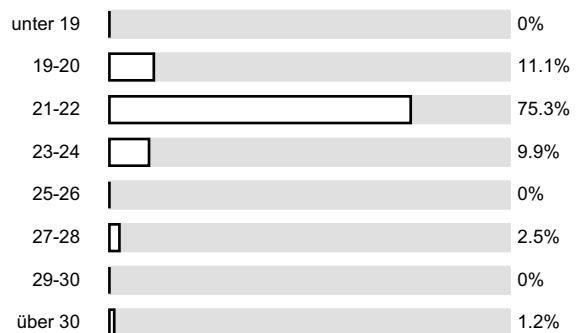
2. Fachsemester

n=81



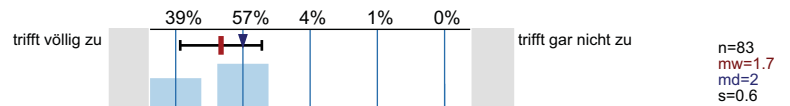
3. Alter:

n=81

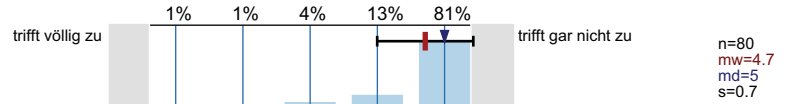


Konzept der Lehrveranstaltung (SS 2007)

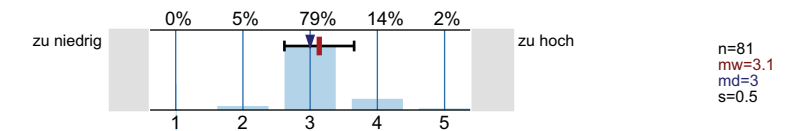
1. Das inhaltliche Ziel der Lehrveranstaltung ist klar erkennbar



2. Es gibt Abstimmungsprobleme mit anderen Lehrangeboten (bitte Kommentar auf der Rückseite)

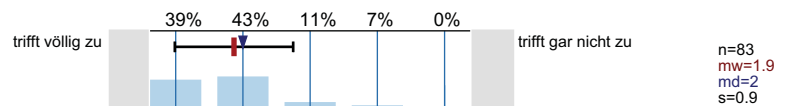


3. Der Schwierigkeitsgrad der Lehrveranstaltung ist ...

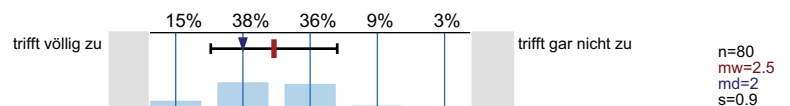


Vermittlung und Verhalten (SS 2007)

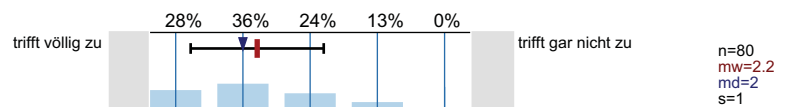
1. Trägt den Stoff verständlich vor



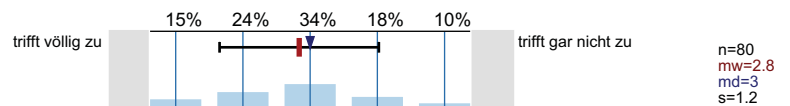
2. Vergewissert sich, ob der behandelte Stoff verstanden wurde



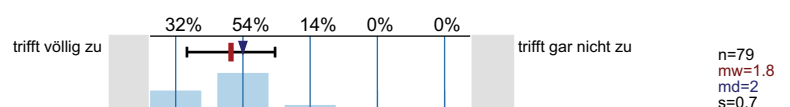
3. Veranschaulicht den Stoff durch Beispiele



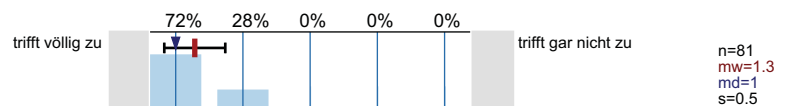
4. Bringt übersichtliche Zusammenfassungen



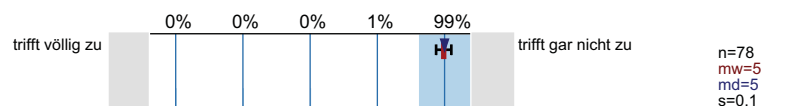
5. Geht sorgfältig auf Verständnisfragen der Studierenden ein



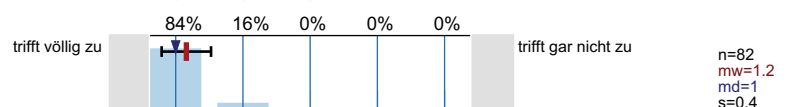
6. Ist im Umgang mit Studierenden aufgeschlossen



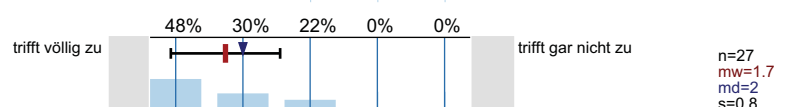
7. Benachteiligt bestimmte Studierende



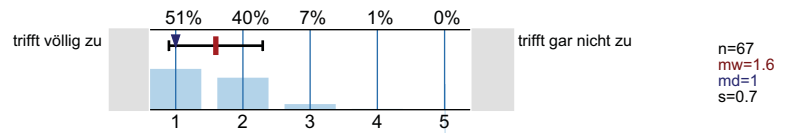
8. Spricht angemessen laut und deutlich



9. Ist für die Studierenden auch außerhalb der Lehrveranstaltung ansprechbar

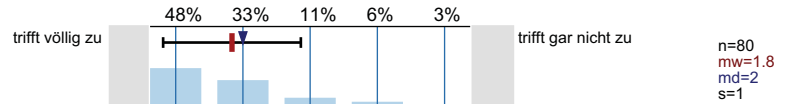


10. Ist offen für Verbesserungsvorschläge von Seiten der Studierenden

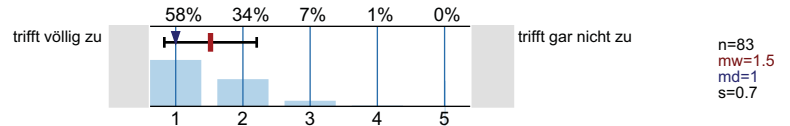


Medieneinsatz/Lehrveranstaltungsunterlagen (SS 2007)

1. Die in der Lehrveranstaltung eingesetzten Medien (Tafel, Overhead, Beamer ...) trugen zum Verständnis der Lehrinhalte bei

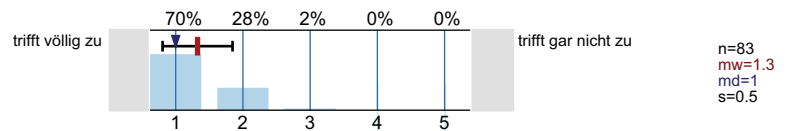


2. Die zur Nach- und Vorbereitung des Lernstoffes angebotenen Unterlagen (Skripte, Übungsaufgaben, Literaturlisten ...) trugen zum Verständnis der Lehrinhalte bei

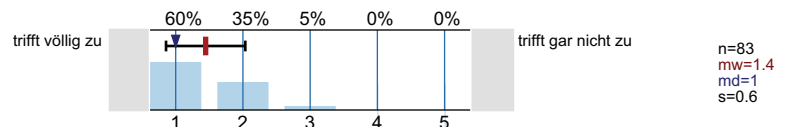


Rahmenbedingungen (SS 2007)

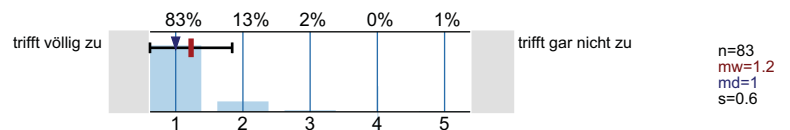
1. Die Lehrveranstaltung beginnt in der Regel pünktlich



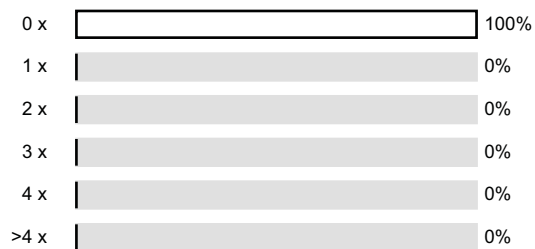
2. Die Lehrveranstaltung endet in der Regel pünktlich



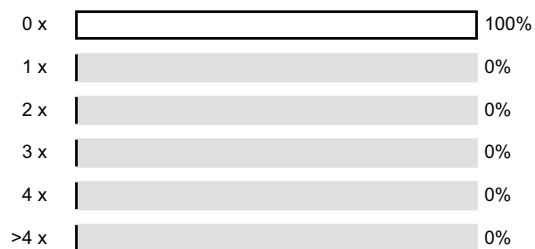
3. Der Veranstaltungsraum ist für die Lehrveranstaltung geeignet



4. Wie oft ist die Lehrveranstaltung bislang ausgefallen?



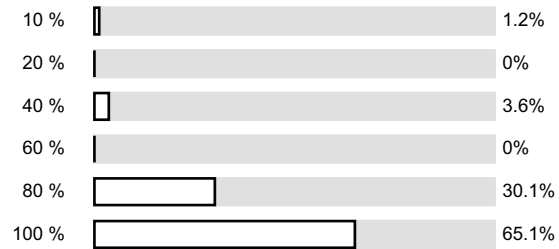
5. Wie oft wurde die Lehrveranstaltung nicht von dem/der angekündigten Dozenten/Dozentin gehalten?



Eigenes Studierverhalten (SS 2007)

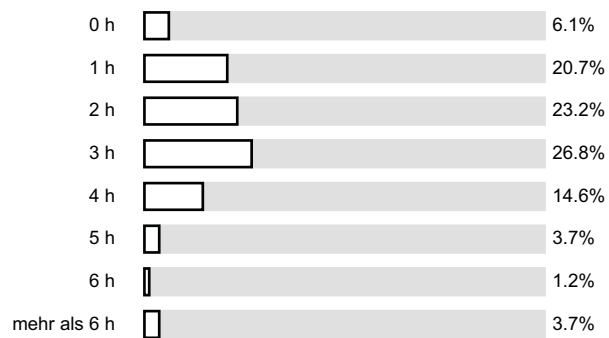
1. Wie oft haben Sie (in %) an dieser Lehrveranstaltung teilgenommen ?

n=83



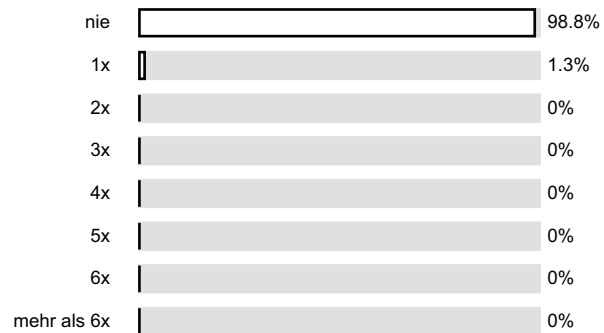
2. Wie groß war der Zeitaufwand für die Vor- und Nachbereitung der Lehrveranstaltung durchschnittlich pro Woche?

n=82



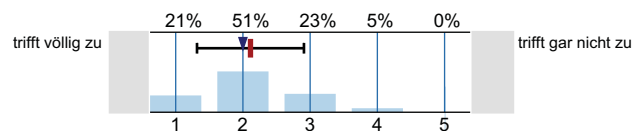
3. Wie oft haben Sie die Sprechstunde des Dozenten im Semester genutzt?

n=80



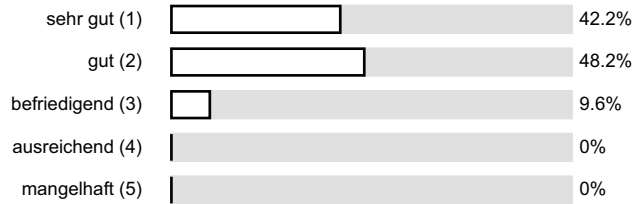
Gesamtbeurteilung (SS 2007)

1. In dieser Lehrveranstaltung habe ich viel gelernt



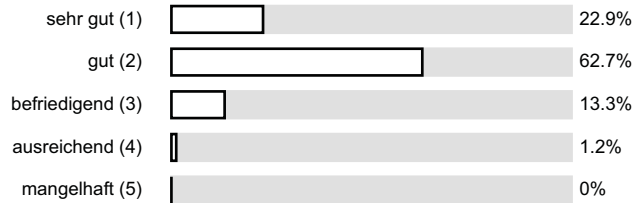
n=80
 mw=2.1
 md=2
 s=0.8

2. Ich gebe dem Dozenten/der Dozentin die Gesamtnote



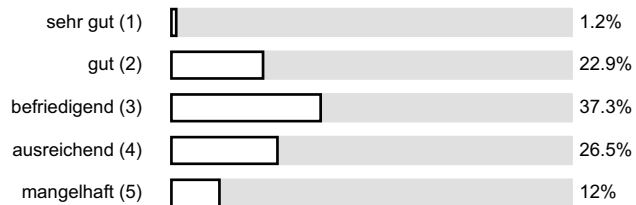
n=83
mw=1.7
s=0.6

3. Ich gebe der Lehrveranstaltung die Gesamtnote



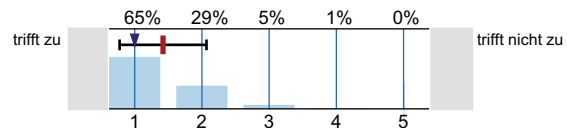
n=83
mw=1.9
s=0.6

4. Meine eigene Leistung (Vor- und Nachbearbeitung, Beteiligung während der Lehrveranstaltung ...) benote ich mit



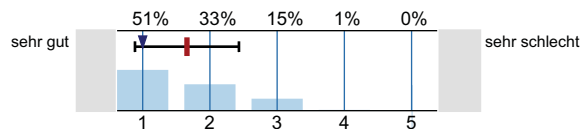
n=83
mw=3.3
s=1

Die Experimente sind für das Verständnis des Stoffs hilfreich.



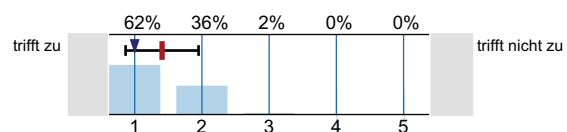
n=83
mw=1.4
md=1
s=0.6

Die Beschaffung von Experimenten aus Studienbeiträgen finde ich



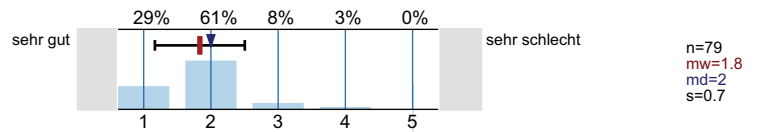
n=82
mw=1.7
md=1
s=0.8

Das Skript zur Vorlesung ist für das Verständnis des Stoffs hilfreich.

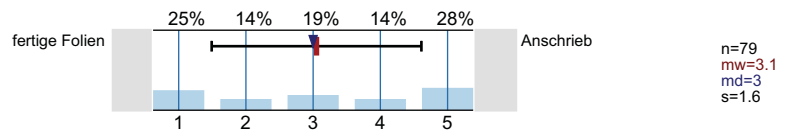


n=81
mw=1.4
md=1
s=0.5

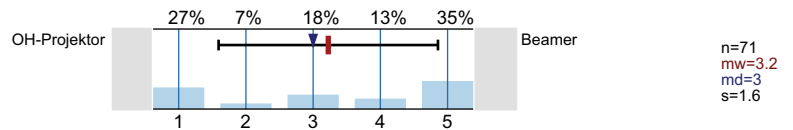
Die Qualität des Skripts zur Vorlesung ist



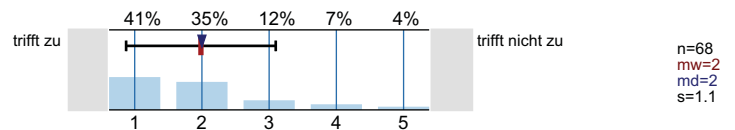
Für die Präsentation des Stoffs bevorzuge ich



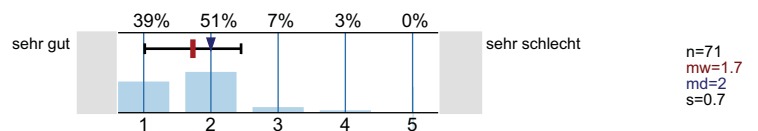
Für den Anschrieb bevorzuge ich



Das Internetangebot über L2P ist für das Verständnis des Stoffs hilfreich.

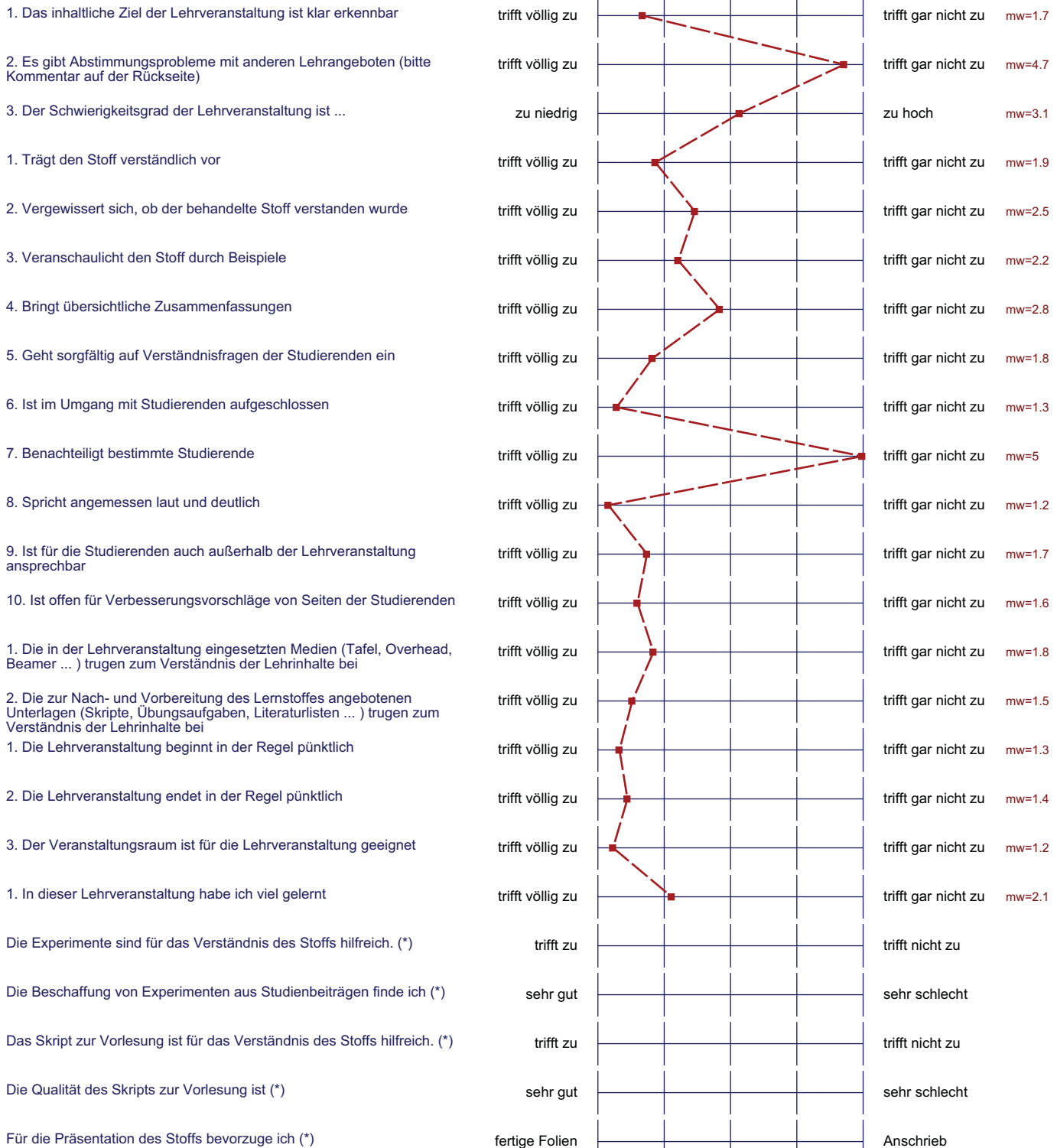


Die Qualität des Internetangebots ist



Profillinie

Teilbereich: Physik
 Name der/des Lehrenden: Univ.-Prof. Dr.rer.nat. Lutz Feld
 Titel der Lehrveranstaltung: Physik IV (fuer Physiker/innen)
 (Name der Umfrage)



Für den Anschrieb bevorzuge ich (*)

OH-Projektor

Beamer

Das Internetangebot über L2P ist für das Verständnis des Stoffs hilfreich. (*)

trifft zu

trifft nicht zu

Die Qualität des Internetangebots ist (*)

sehr gut

sehr schlecht

(*) Hinweis: Wenn die Anzahl der Antworten auf eine Frage zu gering ist, wird für die Frage keine Auswertung angezeigt.